

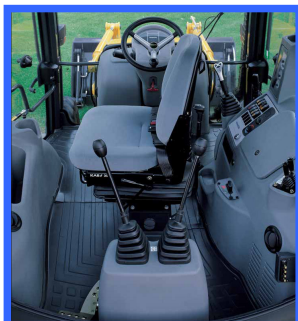
## LA NUEVA PALACARGADORA WB93R-5 DE KOMATSU

La WB93R-5 pertenece a la última generación de retrocargadoras KOMATSU que han llegado al mercado con varias innovaciones, como son: máximo confort, moderno diseño, mandos PPC estándar para la cargadora frontal, pluma en S de la retroexcavadora.

El origen de esta nueva serie es la tradición de Komatsu de posicionar sus retrocargadoras a la cabeza del mercado por su rendimiento, tecnología y fiabilidad.

### **Rendimiento superior**

La WB93R-5 ofrece alta productividad y máximo rendimiento, con más potencia de arranque y mayor capacidad de elevación. El núcleo de la hidráulica de la retrocargadora KOMATSU es el consolidado sistema CLSS (Closed Load Sensing System). Gracias a su caudal variable, el sistema suministra de forma eficaz la potencia que la máquina va necesitando. Con dos modos de trabajo, "Power" (potencia) y "Economy" (economía), se puede elegir cómodamente entre máxima potencia y mínimo consumo de combustible.



### **Excelente visibilidad**

La amplia superficie acristalada aumenta la visibilidad considerablemente y coloca la máquina al frente de su clase. La forma del capó y la ventana delantera superior hacen que el trabajo con la cargadora frontal sea fácil y seguro. Por otra parte, mientras se usa la retroexcavadora, el operario puede abrir fácilmente la ventana de marco simple y mirar cómodamente a su alrededor.

Más información en nuestra revista SEMASA NEWS

**"Suscríbete Gratis"**

[marketing@sevillanademaquinaria.es](mailto:marketing@sevillanademaquinaria.es)